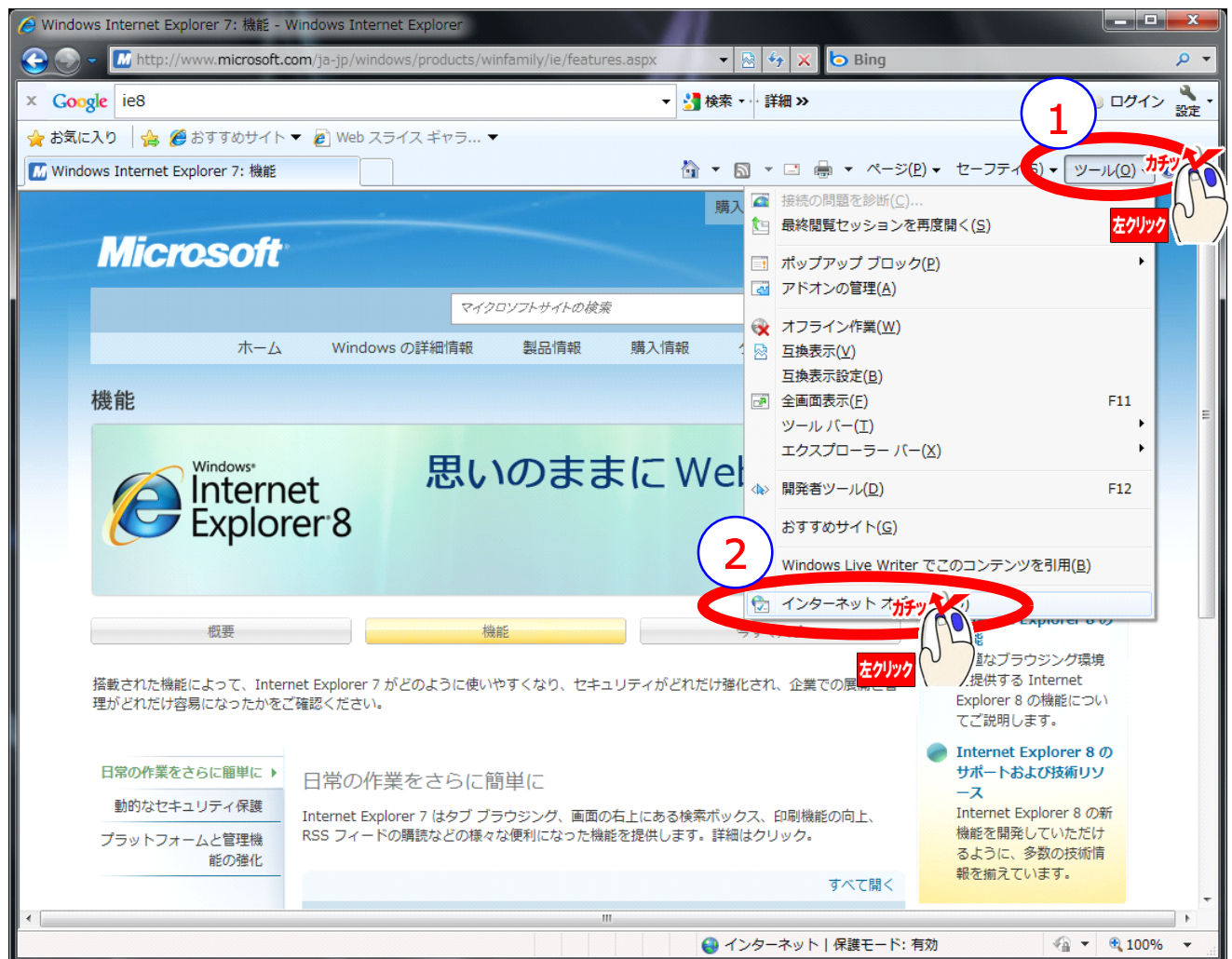


保護モードの無効化（信頼済みサイトの登録）

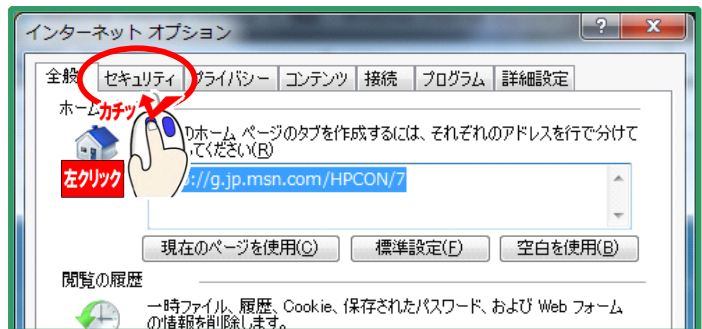


| | | | | | |
|-------|-----------------|--------|---------------------|-----|-------------|
| 対象 OS | Windows Vista,7 | 対象ブラウザ | Internet Explorer 8 | | |
| | | 作成日 | 2011/05/23 | 更新日 | 20/11/05/23 |

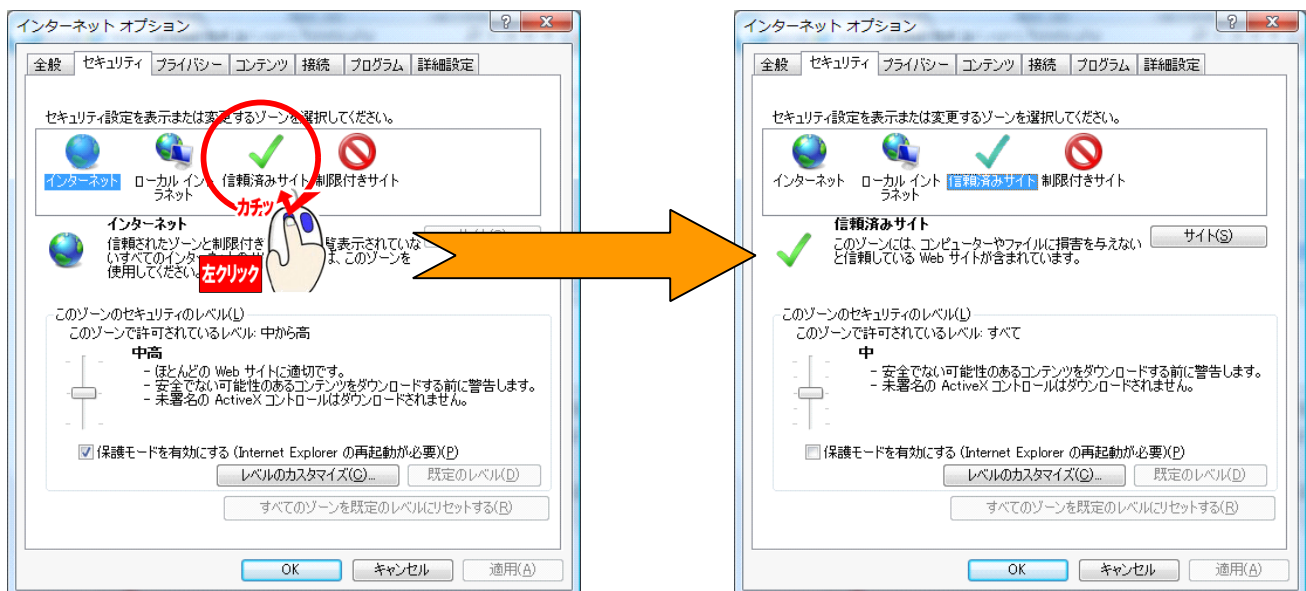
① 信頼済みサイトに登録するには、メニューから「ツール (O)」をクリックして、「インターネットオプション (O)」をクリックををクリックします。



② インターネットオプションの、「セキュリティ」タブを選びます。

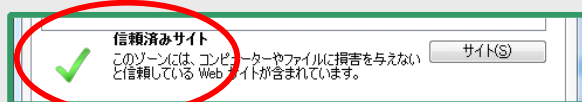


③ セキュリティタブを選択すると、下記のような、表示になりますので、信頼済みサイトをクリックします。

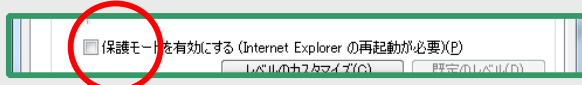


この時、以下の点に注意します。

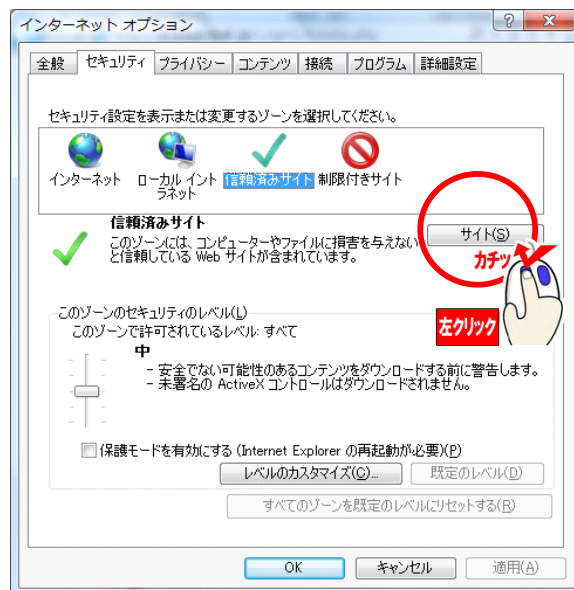
1. ゾーンが下図のように、信頼済みサイトになっていて、サイト (S) ボタンが押せるようになっている



2. 下図のように、保護モードを有効にする (Internet Explorer の再起動が必要) (P) にチェックが入っていないこと

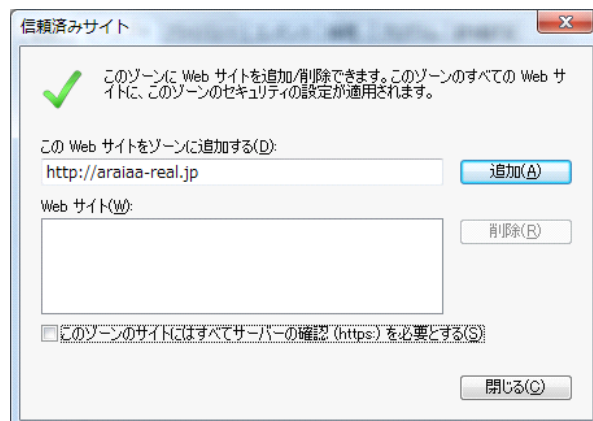
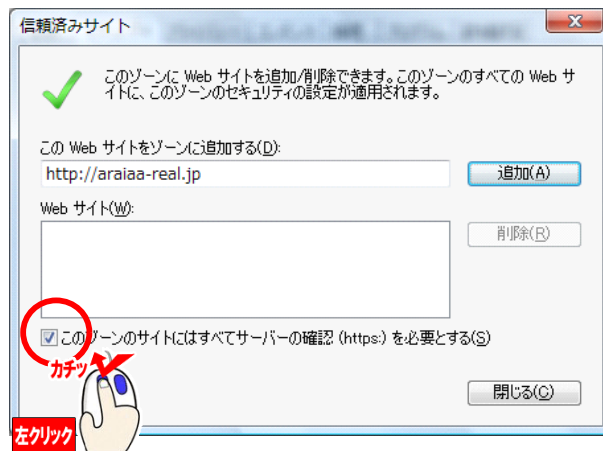


- ④ それでは、信頼済みサイトとして登録するので、**サイト (S)** をクリックします。



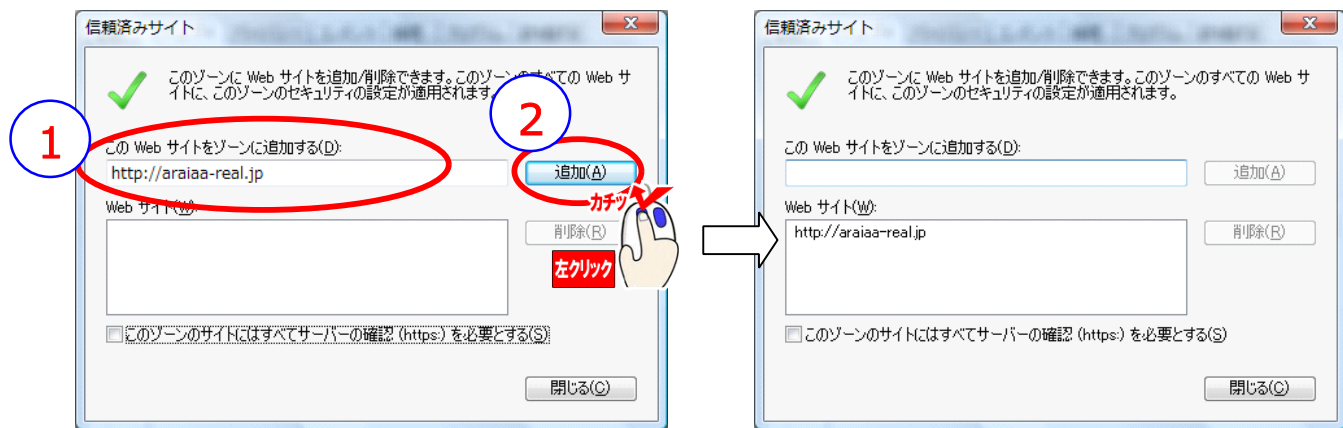
- ⑤ 右図のような信頼済みサイトウィンドウが開きますので、

☒ このゾーンのサイトにはすべてサーバーの確認 (https:) を必要とする(S)
のチェックをはずします。



⑥ 次に、信頼済みサイトのアドレスを入力して、追加をクリックします。

| | | | | | | | | | | | | | | | | | | | | |
|----|----|----|----|-----|-------|-------|----|-----|----|----|----|----|------|-----|----|----|----|-----|-----|----|
| h | t | t | p | : | / | / | a | r | a | i | a | a | - | r | e | a | l | . | j | p |
| イチ | ティ | ティ | ピー | コロン | スラッシュ | スラッシュ | イー | アール | イー | アイ | イー | イー | ハイフン | アール | イー | アー | エル | ドット | ジェイ | ピー |



追加を押したとき、http://*.araiaa-real.jp となることもありますが、問題ありません。

⑥ 開いていたウィンドウを閉じていきます。

